



POS-терминал

АТОЛ Нео 15 / АТОЛ Нео 16

Инструкция по подключению дополнительного монитора

Служба сервиса и технической поддержки:

Телефон: (495) 730-7420 (многоканальный); URL: <http://www.atol.ru>; E-mail: info@atol.ru


Введение

Настоящая инструкция распространяется на сенсорные POS-терминалы АТОЛ Нео 15 и АТОЛ Нео 16, которые предназначены для работы в розничной торговле и сфере развлечений, и в которых предусмотрена возможность установки дополнительного ЖК-монитора одной из моделей АТОЛ ТМ 15 и АТОЛ ТМ 16. В инструкции представлено пошаговое описание установки дополнительного монитора.



Демонтаж корпуса POS-терминала

- 1** Выключить питание POS-терминала, если оно было включено, отключить адаптер питания.
- 2** Расположить монитор на горизонтальной поверхности.
- 3** Открутить четыре винта крепления стойки к задней поверхности монитора (см. рисунок 1).

 **Так как расстояние между дисплеем и задней крышкой небольшое и болты выполнены из мягкого металла, рекомендуется использовать короткую крестовую отвертку с широким шлицом!**

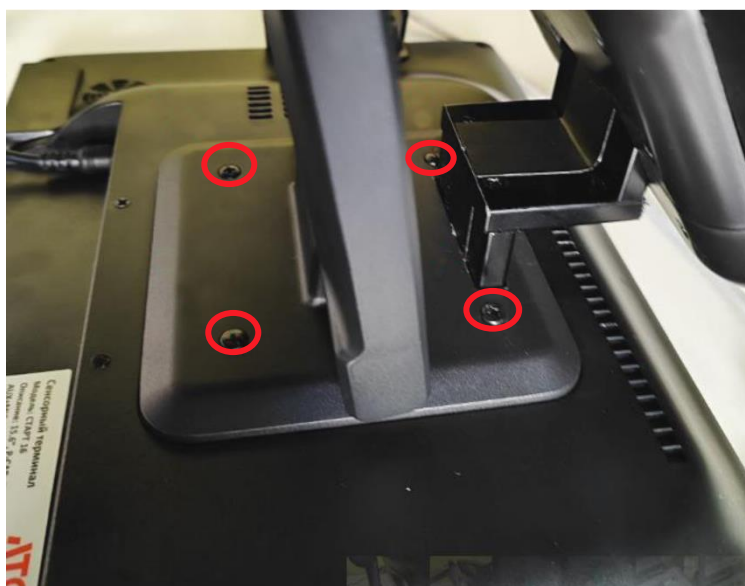


Рисунок 1. Расположение винтов крепления стойки монитора

- 4** Аккуратно отделить стойку от монитора.



Рисунок 2. Кабель основного монитора

- 5** Отключить кабель основного монитора от разъема.

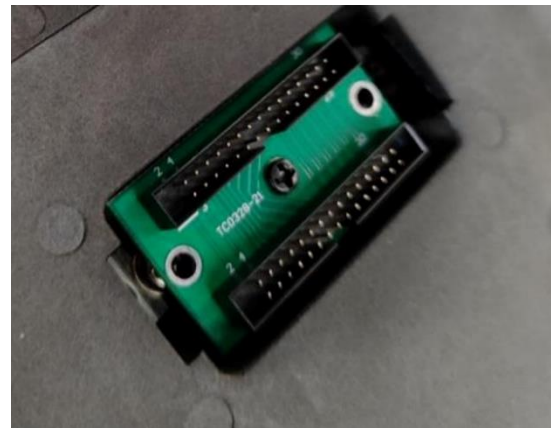


Рисунок 3. Разъемы для подключения мониторов

- 6** Аккуратно вытянуть кабель дополнительного монитора из отверстия, зафиксировать кронштейн дополнительного монитора на стойке, вкрутив четыре винта. Подключить кабель дополнительного монитора к разъему.

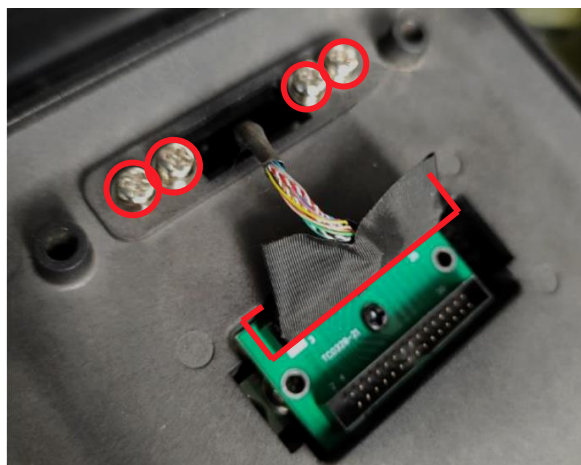


Рисунок 4. Расположение винтов крепления дополнительного монитора

- 7** Подключить кабель основного монитора ко второму (свободному) разъему.



Рисунок 5. Кабели мониторов подключены к разъемам

- 8** Совместить стойку с основным монитором, вкрутить четыре винта (см. рисунок 1).

- 9** Подключить адаптер питания. Включить питание POS-терминала, проконтролировать работу установленного дополнительного монитора.